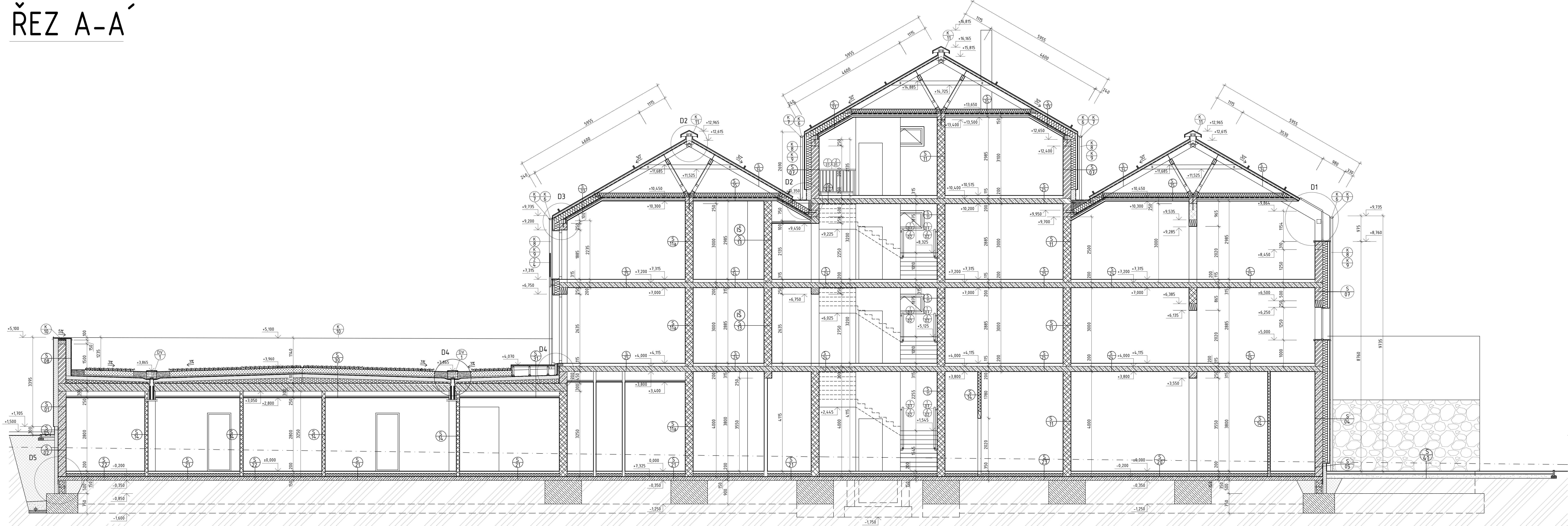


ŘEZ A-A'



LEGENDA MATERIÁLŮ

- ŽELEZOBETONOVÁ OBVODOVÁ STĚNA, ŽELEZOBETONOVÁ STROPNÍ DESKA
BETON C25/30, OČEL B500B, TRÍDA PROSTŘEDÍ XC1, ρ=2300 kg/m³,
λ=1,43 W/mK
- BROUŠENÝ AKUSTICKÝ CHELNÝ BLOK P+D POROTHERM 30 S PROFÍ 247/300/249
NA MALTU PRO TENKÉ SPÁRY, λ=0,175 W/mK, PEVNOST V TLAKU P15
- BROUŠENÝ AKUSTICKÝ CHELNÝ BLOK P+D POROTHERM 30 AKU Z 247/300/249
NA MALTU PRO TENKÉ SPÁRY, λ=0,35 W/mK, PEVNOST V TLAKU P15
- BROUŠENÝ AKUSTICKÝ CHELNÝ BLOK P+D POROTHERM 11,5 PROFÍ 247/115/249
NA MALTU PRO TENKÉ SPÁRY, λ=0,26 W/mK, PEVNOST V TLAKU P10
- SÁDKARTONOVÉ KONSTRUKCE, SPECIFIKACE viz. VÝPIS SKLADEB KONSTRUKCI
- BETONOVÉ TVAROVKY PRO ZTRACENÉ BEDNĚNÍ 250/300/500
BETON C20/25, OČEL B500, λ=1,43 W/mK
- PROSTÝ BETON
ZÁKLADOVÉ PASY – BETON C16/20
PODKLADNÍ BETONOVÁ DESKA – BETON C16/20 + KARI SÍŤ 150/150/6
- TEPELNÉ IZOLAČNÍ DESKY S MINIMÁLNÍ NASÁKAVOSTÍ Z EXTRUDOVANÉHO
POLYSTYRENU 1250x600 mm, λ=0,034 W/mK
- TEPELNÉ IZOLAČNÍ DESKY Z PĚNOVÉHO POLYSTYRENU EPS 100 1000x500 mm,
λ=0,037 W/mK, PEVNOST V TLAKU 100 kPa
- TEPELNÉ IZOLAČNÍ DESKY Z ČEDIČOVÉ VLNÝ 1200x600 mm, λ=0,034 W/mK
REAKCE NA OHŇ E
- HYDROIZOLAČNÍ SOUVRSTVÍ
SBS MODIFIKOVANÝ ASFALTOVÝ PÁS S NOSNOU VLOŽKOU Z POLYESTEROVÉ ROHOŽE
SBS MODIFIKOVANÝ ASFALTOVÝ PÁS S NOSNOU VLOŽKOU ZE SKLENĚNÉ TKANINY
- NÁSP V PŮVODNÍ ZEMINĚ
- DRČENÉ KAMENIVO FRAKCE 8/16 mm
- PŮVODNÍ ROSTLÁ ZEMINA

LEGENDA ZNAČENÍ

- ØV 1 SVISLÁ STŘEŠNÍ VPUSŤ DN100 S INTEGROVANOU MANŽETOU
S NÁSTAVCEM VPUSŤI S KRYCÍ MŘÍŽKOU+ OCHRANNÝ KOS
- ØK 6 VNEJŠÍ OPLECHOVÁNÍ PARAPETU Z TITANZINKOVÉHO PLECHU tl.0,5mm,
KOTVENO PŘES PŘÍPOJOVACÍ PROFIL POMOCÍ PŘÍPONKY
- ØK 6 PODKAPNÍ STŘEŠNÍ ŽLAB PÓLKRUHOVÝ DN110mm TITANZINKOVÝ PLECH tl.0,7mm
- ØK 8 PÓLKRUHOVÝ STŘEŠNÍ ŽLABOVÝ HÁK DN110mm TITANZINKOVÝ PLECH tl.0,7mm
- ØK 8 SVISLÝ KRUHOVÝ DEŠTŮVÝ SVOD DN80mm TITANZINKOVÝ PLECH tl.0,7mm
- ØK 9 KRUHOVÁ OBJÍMKA DEŠTŮVÉHO SVODU TITANZINKOVÝ PLECH tl.0,7mm
- ØK 10 OPLECHOVÁNÍ ATIKY, PŘÍPEVNĚNO NACVAKNUTÍM NA PŘÍPONKY
PŘÍPONKY PŘÍPEVNĚNY K PODKLADNÍ DESCE ATIKY
- ØK 11 OPLECHOVÁNÍ HŘEBENĚ, TITANZINKOVÝ PLECH
- ØL ÚCHYTKA MADLA Z NEREZOVÉ OCELI VNITŘNÍHO ZABRADLÍ
- ØL VENKOVNÍ ZABRADLÍ Z NEREZOVÉ OCELI A TVRZENÉHO SKLA
- ØJ DŘEVĚNÉ MADLO ZABRADLÍ

POZNÁMKA

- V MÍSTĚCH PŘECHODU ROZDÍLNÉHO TYPU NÁŠLAPNÉ VRSTVY BUDĚ POUŽITA PŘECHODOVÁ
- V ROZDÍLACÍCH VRSTVĚ CEMENTOVÉHO POTĚRU BUDĚ PŘEVEDENA DILATAČE
- ZATEPLENÍ FASÁDY V MÍSTĚ STAVEBNÍCH OTVORŮ BUDĚ PŘETAŽENO PŘES RAM VÝPLNĚ
O 30mm
- V MÍSTĚCH PROSTUPŮ INSTALAČNÍCH SÁCHET, KDE JE NUTNÉ SPLNIT PROTIPOŽÁRNÍ
ODOLNOST, BUDĚ PROSTUP UTEŠNĚN V ÚROVNI STROPŮ
- KOTVENÉ TĚLESO BUDĚ OD STROPNÍ KONSTRUKCE ODDILÁTOVANO MINERÁLNÍ DESKOU

0,000 = 426,850m n.n., B.p.v. / SOURADNICOVÝ SYSTÉM S-JTSK

DRUH PRÁCE	DIPLOMOVÁ PRÁCE		T	FAKULTA STAVBYNÍ ÚSTAV posuzování stavebnictví
VYPRACOVAL	Pavla Bartošová			
VEDOUČÍ PRÁCE	Ing. Tomáš Petříček, Ph.D.			
STAVEBNÍK	Jiří Adámek, Za Mostem 10, Brno-Komárov			
MÍSTO STAVBY	k.č. k.ú. pod Ondřejem p.č. 9/3			
NÁZEV STAVBY	HORSKÝ HOTEL S WELLNESS CENTREM			
STAVEBNÍ OBJEKT	SD 01			
ČÁST	0.1.1 ARCHITEXTONICKO-STAVEBNÍ ŘEŠENÍ			
OBŠAR	ŘEZ A-A'			
		FORMAT	14x44	
		DATUM	01/2019	
		STUPĚŇ PD	VÝKRES	
		MĚŘITKA	D.1.1.06	
		1:50		